

難病・慢性疾患・傾向を含む

入退室
自由

服装
自由

学部学年
不問

障害のある学生のための キャリアガイダンス

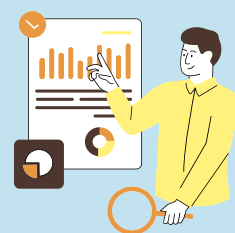
～6社による働き方説明会～

2025年2月28日 金

日時・場所

13:00～16:00 受付12:45開始

西南学院大学百年館(松緑館)多目的ホール
福岡市早良区西新6-2-92

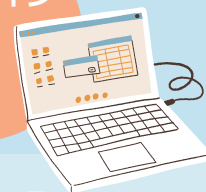


参加対象

難病・慢性疾患・傾向を含む

障害のある九州・沖縄圏内の大学生
上記学生の保護者

オンライン
参加も
歓迎!



参加申込み後、
オンライン参加用URLをお知らせします

参加企業



TOTO株式会社
西部ガスHD株式会社
楽天カード株式会社
清水建設株式会社
株式会社福岡銀行
アクセンチュア株式会社
新卒応援ハローワーク※特別ブース

当日スケジュール



12:45 受付開始
13:00 開会・企業紹介
13:30 第1ターム
14:10 第2ターム
14:50 第3ターム
15:30 第4ターム
16:00 閉会

参加申込み

申込み専用 QRコード



申込メ切: 2月27日15:00まで

問い合わせ先

熊本大学 学生支援室(全学教育棟 1階)

Tel: 096-342-2765 / e-mail: gag-sien@jimu.kumamoto-u.ac.jp

(主催)
九州大学学務部キャリア・奨学支援課

(共催)
西南学院大学学生支援部就職課

(開催協力)
九州大学キャンパスライフ健康支援センター
インクルージョン支援推進室

本行事は九州沖縄地区国立大学障害者支援に関する大学間連携情報交換会による「障害のある学生のためのキャリアガイダンス」の共同事業として開催されます。